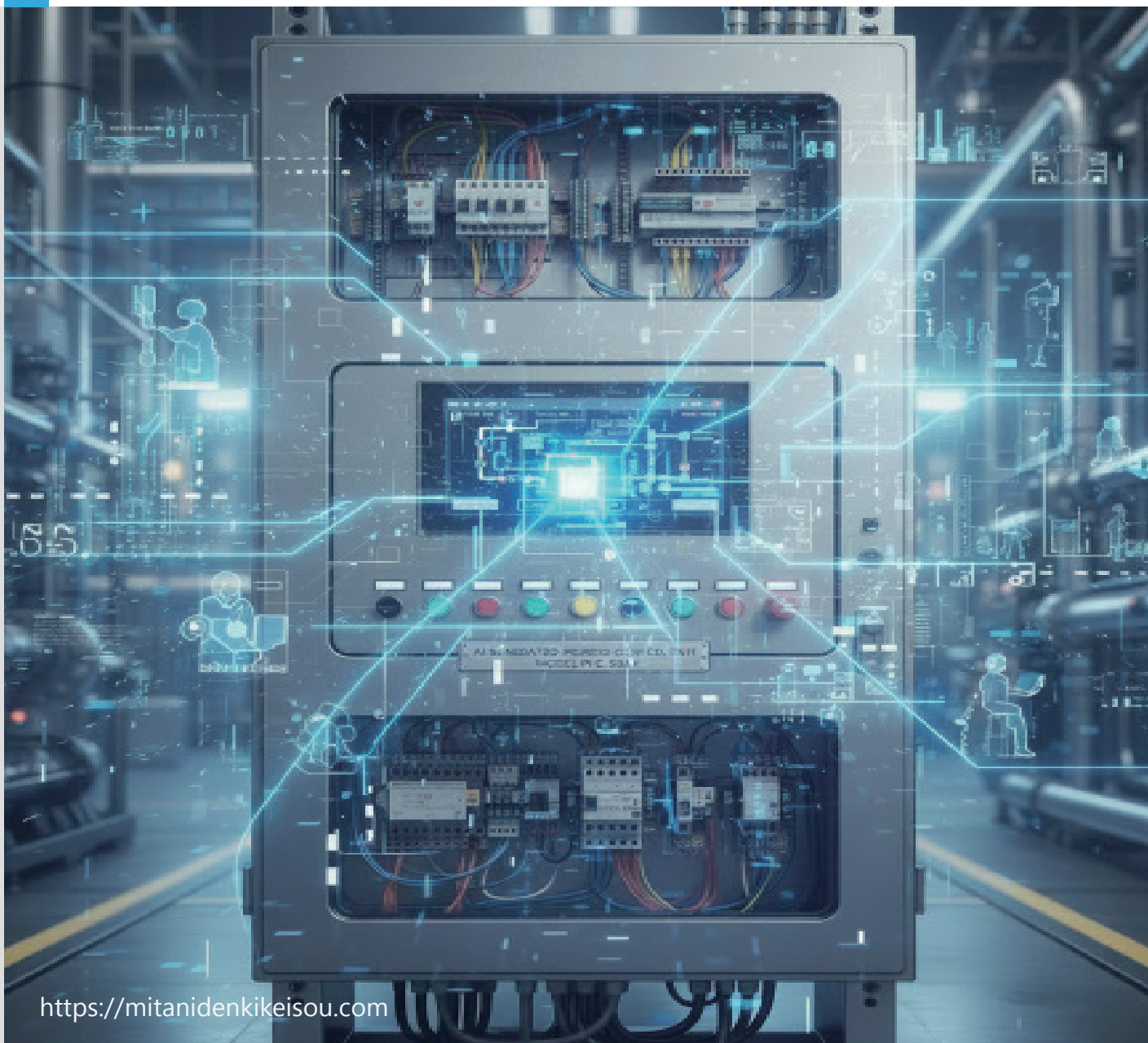


# 電気のチカラで、 仲間と未来を創る。

Creating the future  
with our friends through the power of electricity.



<https://mitanidenkikeisou.com>



有限会社 三谷電気計装

# 業務内容



## プラント電気計装工事

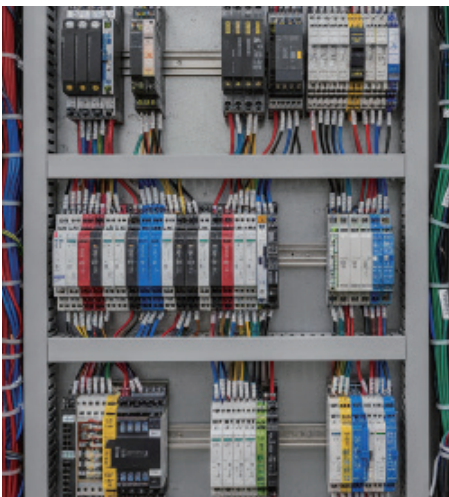
### Plant Electrical Instrumentation

「プラント」とは、わかりやすく言うと工場のことです。

私たちの仕事は、その工場で電気を使えるようにすること。照明やコンセントを取り付けたり、機械を動かすための電源工事を行います。

また「計装工事」という少し聞き慣れない言葉があります。これは、電気による自動制御のことです。例えば、工場のタンクの水の高さや、配管を流れる液体の量・温度を測り、その流れを自動で調整できるようにする仕組みをつくります。

どちらの工事でも共通して大切なのは、制御盤や電源盤から現場の機器へケーブルを届けることです。そのためにケーブルラックや電線管を使って配線を保護し、ブレーカーに接続する作業を行います。最後には、配線ミスがないか、機能が正しく動くかを試験して確認します。



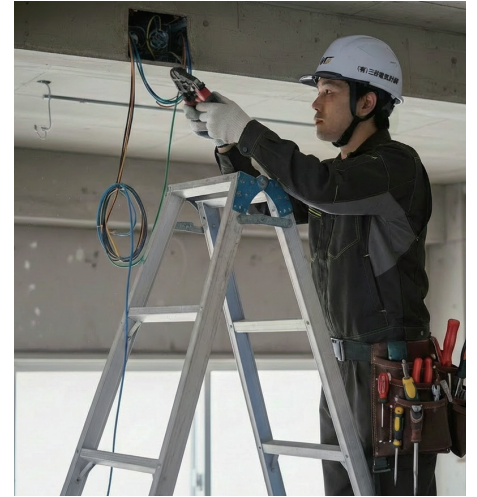
## 建築電気工事

### Architectural electrical work

工場やマンション、倉庫などの建物に、照明やコンセントを取り付ける仕事です。

壁や天井の中に電気の配線を通し、スイッチを設置して「電気がつく」仕組みをつくります。

普段の生活で当たり前に使っている電気を、建物に届ける大切な役割を担っています。



## その他の工事

### Other construction work

お客様の依頼に応じて、エアコンの設置や重機の補助作業など、さまざまな仕事を行うこともあります。

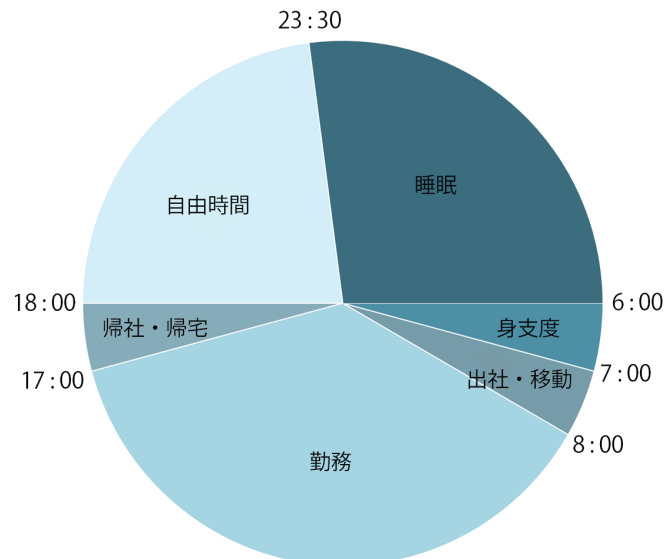
どんな現場でも経験豊富な先輩と一緒に作業し、丁寧に指導してくれるので安心です。幅広い経験を積むことで、電気工事以外の知識や技術も身につけることができます。

## 1日の流れの一例

仕事の流れはある程度決まっていますが、現場の場所によって出勤時間が前後することもあります。遠方の現場の場合は、別途手当が支給されるので安心です。

午前10時と午後3時には15分の休憩があり、12時からは60分の昼休憩があります。しっかり休みながら、集中して作業に取り組める環境です。

その日の作業がすべて終われば、早めに帰宅できる日もあります。



## 資格について

電気の仕事には、さまざまな資格が必要になります。

私たちの会社では、資格取得を積極的にサポートしていて、受講費用も会社が負担します。資格を取ればできる仕事が増え、給料アップにもつながります。

### 01. 電気工事士

電気の作業をするために必要な基本の資格です。

### 02. 電気施工管理技士

電気工事の現場責任者になるための資格です。

### etc. 技能講習

玉掛け クレーンで荷物を運ぶときに必要

小型移動式クレーン 重いケーブルや盤を運ぶために必要

酸欠作業 地下やマンホールで安全に作業するための資格

高所作業車 高い場所で照明を取り付けるときに使う車の運転資格

ここに記載したのは一例の資格です。資格の中には実務経験が必要なものもありますが、先輩たちも未経験からスタートして次々に資格を取得しています。努力すれば必ず成長できる環境です。

## 入社前後に身につけてほしいこと

### 1 コミュニケーション力

仕事では、社内の先輩や上司だけでなく、お客様や協力会社の方とも関わります。最初は緊張して当たり前ですが、少しずつ慣れていけば大丈夫です。人と話す力は、経験を重ねることで自然に身につけていきます。

### 2 仕事への姿勢

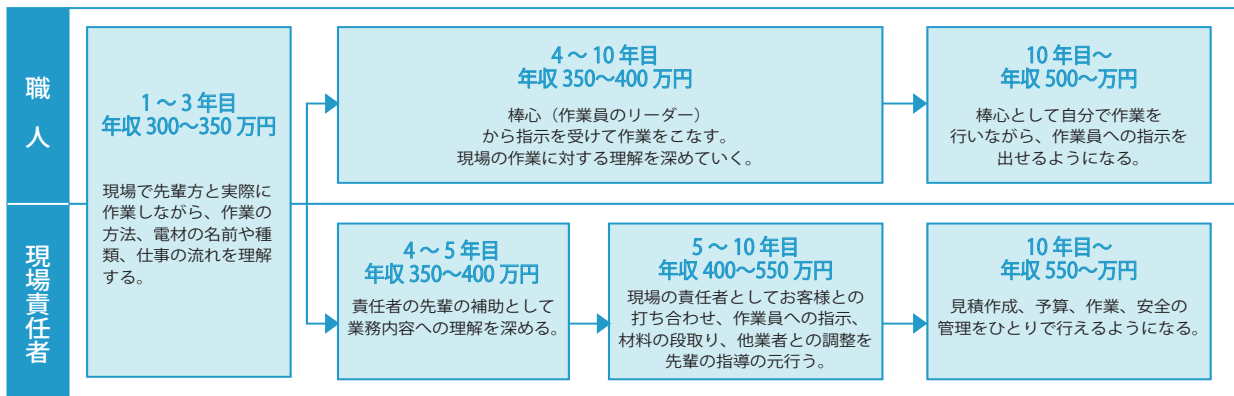
社会人になると「学生」ではなく「会社の一員」として見られるようになります。

たとえ見習いであっても、お客様や取引先からは一社員として接していただくことになります。

働いた分は会社から給料として支払われるので、責任を持って取り組むことが大切です。

プライベートはしっかり楽しみながら、仕事の時間は真剣に向き合う。そのメリハリが、信頼される社会人への第一歩になります。

## ステップアップ計画



私たちの会社は、現場の管理から作業までを一括して任される仕事を行っています。

仕事の受注状況によって担当する業務は変わりますが、本人の希望や適性を考慮し、職人として技術を磨く道、または責任者として現場をまとめる道を選んでいただけます。

資格を取得したり、現場でスキルアップを重ねることで会社からの評価が高まり、

自分自身のやりがいや給料アップにもつながります。努力がしっかりと形になる環境です。

## 先輩社員に聞いてみました

### T先輩(2年目)

中途入社してもうすぐ2年になります。最初は建設業未経験で不安だけでしたが、一から丁寧に教えて頂けます。やりがいは、照明が点いた時、配管を敷設した時など多岐にわたります。ぜひ一緒に働きましょう。

### M先輩(5年目)

一番やりがいを感じる瞬間は、無事故無災害、予算内、工期内で現場を終えられた瞬間です。客先担当者から「また責任者として来てくれたら嬉しい」と言われると、自分の仕事の方法やコミュニケーションが良く出来ていたと実感できます。

### I先輩(10年目)

アットホームな会社で仕事の相談もしやすい環境なので、とても働きやすいです。皆さんと働ける日を楽しみにしています。



有限会社 三谷電気計装

会社名 有限会社三谷電気計装

代表者名 三谷 栄作

設立年月 1991年12月

従業員数 15名

事業内容 ①各種電気工事設計・施工  
②各種計装工事設計・施工  
③自動制御工事  
④盤設計・製作  
⑤空調設備工事  
⑥設備工事

住所 〒803-0864  
福岡県北九州市小倉北区熊谷1丁目28-22

連絡先 TEL: 093-562-9635 FAX: 093-562-9636



アクセス 南小倉駅から 車で5分 徒歩で18分  
篠崎北ICから 車で5分



採用情報ページはコチラ



## 施工実績

### 元請け工事

小倉東高校体育館改修工事 (福岡県)

小倉工業高校体育館改修工事 (福岡県)

クラシオン木町受変電設備改修工事 (福岡住宅供給公社)

公設地方卸売市場冷蔵庫棟冷却塔更新電気工事 (北九州市)

日専連ビルトランス更新工事

※他電気計装工事多数

### 一次受け以下

旭国際テクネイオン 真空機器第3工場新築電気工事

東部斎場 電気改修工事

杵藤火葬場設備電気工事

神嶽ポンプ場 電気計装設備改良工事

片上ポンプ場 電気計装設備改良工事

与論町し尿浄化槽汚泥処理施設電気設備工事

北九州空港 第二格納庫電気工事

SAMCO 伊万里幹線工事

マルイ運輸冷凍庫更新工事

みやこメガソーラー発電所 電気工事

※他電気計装工事多数